

МЕЖРЕГИОНАЛЬНАЯ ОЛИМПИАДА

ШКОЛЬНИКОВ 9-11 КЛАССОВ «СПЕКТРiК» (ГЕОГРАФИЯ)

ЗАДАНИЯ ФИНАЛЬНОГО ЭТАПА

Тестовые задания (20 баллов)

- В список известных российских путешественников и мореплавателей попала фамилия зарубежного исследователя. Найдите ее:*
А – Беринг; Б – Литке; В – Баренц; Г – Врангель.
- Какой остров был открыт В. Берингом во время плавания на корабле «Святой Пётр»?*
А – Врангеля; Б – Кадьяк;
В – Кунашир; Г – Медвежий.
- Ученик изобразил на чертеже расстояние 600 м отрезком длиной 4 см. Какой численный масштаб он выбрал для выполнения задания?*
А – 1: 250; Б – 1: 2 500;
В – 1: 25 000; Г – 1: 250 000.
- Азимут юго-восточного направления равен*
А – 45°; Б – 135°; В – 225°; Г – 315°.
- Туристы прошли на север 200 м, затем прошли 300 м по азимуту 270°, после чего повернули на юг и прошли еще 400 м. В каком направлении от начала маршрута находится точка его завершения?*
А – на северо-востоке; Б – на северо-западе;
В – на юго-востоке; Г – на юго-западе.
- На какой равнине России больше форм рельефа, созданных четвертичными оледенениями?*
А – Среднесибирское плоскогорье; Б – Западно-Сибирская равнина;
В – Прикаспийская низменность; Г – Русская равнина.
- Найдите верное утверждение:*
А – испаряемость убывает от экватора к полюсам;
Б – на подветренных склонах гор обычно осадков выпадает больше, чем на наветренных;
В – пассаты образуются вследствие сезонных перемещений экваториальных и тропических воздушных масс;
Г – в южном полушарии в умеренных широтах среднегодовые изотермы совпадают с параллелями.
- Выберите территорию, где будет наблюдаться минимальная годовая амплитуда температур:*
А – побережье Балтийского моря; Б – внутренние районы Сибири;
В – центр В-Европейской равнины; Г – побережье Черного моря.

9. Какая наука изучает (в том числе) плёсы, перекаты, осерёдки?

А – геология; Б – гляциология; В – гидрология; Г – метеорология.

10. Максимальные запасы гидроэнергетических ресурсов сосредоточены в бассейне реки:

А – Волги; Б – Лены; В – Оби; Г – Енисея.

11. Из приведенного списка выберите субъект РФ, имеющий в своем составе самый низкий процент титульной нации в структуре населения:

А – республика Карелия; Б – республика Удмуртия;
В – республика Татарстан; Г – Чеченская республика.

12. По какой реке проходит государственная граница Российской Федерации?

А – Волхов; Б – Мста; В – Неман; Г – Свирь.

13. Представители какого народа первыми на территории Российской Федерации встречают Новый год в местах своего компактного проживания?

А – буряты; Б – долганы; В – ительмены; Г – нганасаны.

14. Из предложенного списка выберите реку, на которой располагается город-миллионер.

А – Кубань; Б – Миасс; В – Печора; Г – Урал.

15. Определите особенности географического положения республик Российской Федерации (напишите названия):

А – самая южная республика; Б – самая северная республика;
В – самая западная республика; Г – самая восточная республика;
Д – самая большая республика; Е – самая маленькая республика.

Ответы внесите в таблицу

1	2	3	4	5	6	7	8	9	10
11	12	13	14	15 А	15 Б	15 В	15 Г	15 Д	15 Е

15 А _____ 15 Г _____
15 Б _____ 15 Д _____
15 В _____ 15 Е _____

Творческие задания

Задание 1 (20 баллов)

География – древнейшая наука и на протяжении своей многовековой истории она пополняется новыми данными. Это приводит к ее дальнейшей дифференциации, к обособлению и интенсивному развитию ряда частных географических наук.

Определите науку, входящую в систему географических наук, по описанию предмета ее изучения. Впишите название науки в соответствующую колонку таблицы.

<i>№</i>	<i>Предмет изучения</i>	<i>Наука</i>
1.	Наука о географических закономерностях формирования, функционирования и развития территориальных систем организации деятельности людей, осуществляемой в свободное время и направленной на восстановление и развитие физических и духовных сил человека.	
2.	Наука, изучающая закономерности географического распространения и распределения животных, растений и микроорганизмов	
3.	Наука о составе, строении, движениях и истории развития земной коры и размещении в ней полезных ископаемых	
4.	Наука об образовании почв, их происхождении и генезисе, строении, составе и свойствах, о закономерностях их географического распространения, о формировании и развития плодородия и путях его сохранения	
5.	Наука о происхождении, развитии, свойствах и хозяйственном использовании мёрзлых почв, грунтов	
6.	Наука, изучающая совокупность погодных характеристик за многолетний период, свойственных определённому месту или Земному шару в целом	
7.	Область науки, техники и производства, основным направлением которой является изучение, создание и использование различных картографических произведений	
8.	Наука о физических, химических и биологических аспектах озёр и других пресных водоёмов, в том	

	числе и водохранилищ	
9.	Наука, изучающая строение, происхождение, функционирование, динамику и трансформацию земных ландшафтов	
10.	Наука исследует территориальные особенности природных, социальных и экологических факторов, определяющих частоту и характер проявления отдельных заболеваний	
11.	Наука, изучающая водные объекты суши, водные ресурсы и их химический состав	
12.	Предмет изучения науки - рельеф земной коры, его происхождение и история развития	
13.	Наука, изучающая физические процессы в атмосфере, которые определяют состояние погоды	
14.	Наука о природных льдах во всех их разновидностях на поверхности земли, в атмосфере, гидросфере и литосфере	
15.	Наука о земной атмосфере, её строении, свойствах и происходящих в ней явлениях и процессах	
16.	Наука о взаимосвязи географических, геологических и экологических процессов в контексте среды обитания человека	
17.	Изучает размещение и взаимосвязь населения, экономики, политики и расселения	
18.	Наука, изучающая влияние воды на горные породы, формирование гротов и подземных вод	
19.	Научная дисциплина, изучающая города и городские системы как территориальные единицы: их пространственную структуру, эволюцию, функционирование и процессы урбанизации	
20.	Направление в географии, изучающее влияние географических факторов на возникновение, развитие, размещение и разрешение политических и вооруженных конфликтов	

Задание 2 (20 баллов)

28 января 2020 года исполнилось 200 лет со дня крупнейшего географического открытия последних двух веков. Оно сыграло исключительную роль в поднятии престижа России как морской державы и поставило имена его первооткрывателей в один ряд с именами Колумба и Магеллана.

Ответы впишите в таблицу

<i>№ вопроса</i>	<i>Ответы</i>
1. О каком открытии идет речь?	
2. Когда началась и когда закончилась экспедиция?	
3. Имена первооткрывателей.	
4. Какие географические объекты названы их именами?	
5. Названия судов, на которых совершено открытие.	
6. Какие объекты названы по наименованию судов?	
7. Какие имена можно встретить на карте объекта?	

--	--

Задание 3 (20 баллов)

Прочитайте текст и определите, о какой природной территории идет речь в тексте.

Этот полуостров является самым крупным по площади на Земле. В его основе лежит древняя платформа, которая в геологическом прошлом была частью одного материка (литосферной плиты), но впоследствии отделилась от него. На месте раздела происходило наращивание океанической земной коры и образовалось море. В последнюю геологическую эпоху эта платформа медленно смещалась на север, и ее столкновение с другими тектоническими плитами привело к образованию части складчатого пояса другого материка.

Климат этой территории особенный: летом здесь можно жарить яичницу прямо на земле, в реках не всегда есть вода. Вода здесь настолько ценна, что стоит в два раза дороже бензина. В виду таких особенностей климата местные жители заселили этот полуостров неравномерно: большая их часть заняла побережья, а внутренние районы заселены очагово.

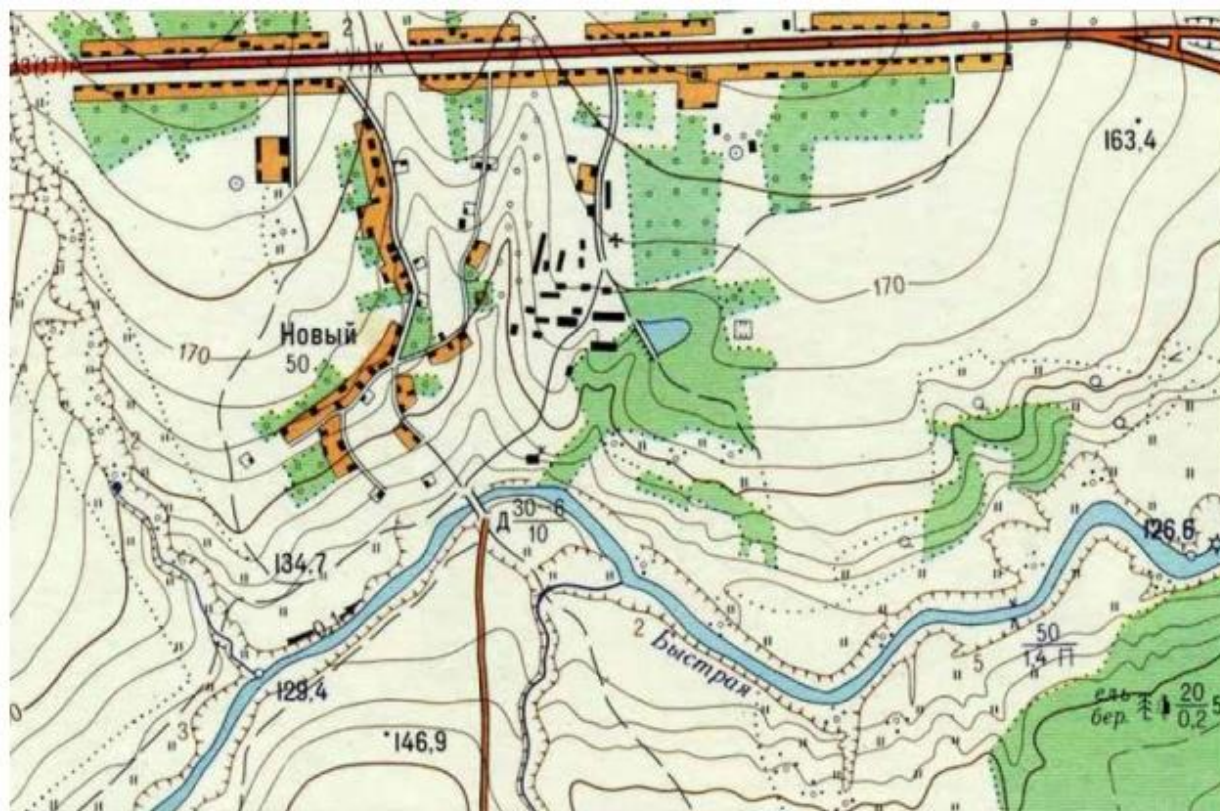
Ответьте на вопросы

<i>Вопросы</i>	<i>Ответы</i>
1. Название полуострова.	
2. Частью какого материка он был?	
3. К какой части света он относится сейчас?	
4. Какой тектонический процесс привел к отделению этого блока литосферы от материка?	
5. Какой климат характерен для этой территории?	
6. Как называются здесь русла сухих рек?	
7. Какие ландшафты распространены сейчас на этой территории?	
8. Что позволяет жителям этого района заселять внутренние безжизненные территории?	
9. Какие географические объекты отделяют этот полуостров от материка, частью которого он некогда был?	

10. Какой географический рекорд зафиксирован в одном из них?

Задание 4 (20 баллов)

Практическая часть



Изучите фрагмент топографической карты и выполните задания:

1. Определите численный и именованный масштабы карты, если расстояние от церкви в поселке Новый до развилки дорог, расположенной неподалеку, составляет 125 метров. *Ход рассуждений запишите.*
2. Определите направление (сторону горизонта и азимут) от развилки дорог на мост через реку Быстрая.
3. Определите по прямой расстояние от церкви в поселке Новый до моста через реку Быстрая. *Решение запишите.*
4. Дайте характеристику моста через реку Быстрая (длина, ширина проезжей части и др.)
5. Определите абсолютную высоту родника на левом берегу реки.
6. Составьте характеристику реки в пределах данной карты, в которой необходимо указать направление и скорость течения, ширину и глубину реки, характер берегов.
7. Определите падение ручья, расположенного на левом берегу реки (берет начало от родника и впадает в реку Быстрая).
8. Назовите типы растительного покрова, представленные на территории, изображенной на карте?

Ответы внесите в таблицу:

№	Задание	Варианты ответов
1.	Именованный масштаб <i>Решение</i>	
	Численный масштаб	
2.	Сторона горизонта	
	Азимут	
3.	Расстояние от церкви до моста <i>Решение</i>	
4.	Характеристика моста: - длина - ширина проезжей части - грузоподъемность	
5.	Абсолютная высота родника	
6.	<u>Характеристика реки:</u>	
	Направление течения реки	
	Скорость течения	
	Ширина реки	
	Глубина реки	
	Характер берегов	
7.	Падение ручья <i>Решение</i>	
8.	Типы растительности	

--	--	--