

**ВСЕРОССИЙСКАЯ (С МЕЖДУНАРОДНЫМ УЧАСТИЕМ)
СТУДЕНЧЕСКАЯ ОЛИМПИАДА «СПЕКТР» (БИОЛОГИЯ)**

ЗАДАНИЯ ФИНАЛЬНОГО ЭТАПА

За выполнение каждого задания можно получить 2 балла. При правильном, но неполном ответе ставится 1 балл за задание. При неверном ответе – 0 баллов. Максимальное количество баллов за все задания – 10.

Задание 1

Назовите тип плода и приведите примеры растений (1-2), имеющих такие плоды



Максимальный балл за задание – 2.

№	Название плода	Примеры растений
1		
2		
3		
4		
5		
6		
7		
8		
9		

Задание 2

Найдите ошибки в приведённом тексте. Укажите номера предложений, в которых сделаны ошибки, исправьте их.

- (1) Земноводные - позвоночные животные, обитающие в воде и на суше.
- (2) Они хорошо плавают, между пальцами задних ног бесхвостых земноводных развиты плавательные перепонки.
- (3) По суше земноводные передвигаются с помощью двух пар пятипалых конечностей.
- (4) Дышат земноводные при помощи лёгких и кожи.
- (5) Взрослые земноводные имеют двухкамерное сердце.
- (6) Оплодотворение у бесхвостых земноводных внутреннее, из оплодотворённых икринок развиваются головастики.
- (7) К земноводным относят озёрную лягушку, серую жабу, гребенчатого тритона.

Максимальный балл за задание – 2.

Задание 4



Стекланница



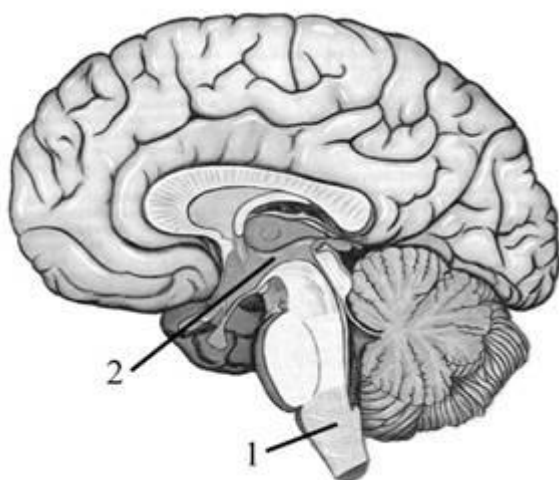
Оса

Назовите тип защитного приспособления, объясните его значение и относительный характер приспособления.

Максимальный балл за задание – 2.

Тип защитного приспособления	
Значение защитного приспособления	
Относительный характер приспособления	

Задание 5



Установите соответствие между характеристиками и отделами головного мозга человека, обозначенными на рисунке цифрами 1 и 2. Запишите цифры 1 и 2 в порядке, соответствующем буквам.

- А) содержит центры вдоха и выдоха
- Б) участвует в терморегуляции
- В) участвует в формировании чувства жажды
- Г) контролирует сердечную деятельность
- Д) регулирует чувство голода и насыщения

Максимальный балл за задание – 2.

А	Б	В	Г	Д