

МЕЖРЕГИОНАЛЬНАЯ ОЛИМПИАДА

ШКОЛЬНИКОВ 9-11 КЛАССОВ «СПЕКТРiК» (ГЕОГРАФИЯ)

РЕШЕНИЯ ЗАДАНИЙ ФИНАЛЬНОГО ЭТАПА

Тестовые задания (20 баллов)

- 1. В список известных российских путешественников и мореплавателей попала фамилия зарубежного исследователя. Найдите ее:**
А – Беринг; Б – Литке; В – Баренц; Г – Врангель.
- 2. Какой остров был открыт В. Берингом во время плавания на корабле «Святой Пётр»?**
А – Врангеля; Б – Кадьяк;
В – Кунашир; Г – Медвежий.
- 3. Ученик изобразил на чертеже расстояние 600 м отрезком длиной 4 см. Какой численный масштаб он выбрал для выполнения задания?**
А – 1: 250; Б – 1: 2 500;
В – 1: 25 000; Г – 1: 250 000.
- 4. Азимут юго-восточного направления равен**
А – 45°; Б – 135°; В – 225°; Г – 315°.
- 5. Туристы прошли на север 200 м, затем прошли 300 м по азимуту 270°, после чего повернули на юг и прошли еще 400 м. В каком направлении от начала маршрута находится точка его завершения?**
А – на северо-востоке; Б – на северо-западе;
В – на юго-востоке; Г – на юго-западе.
- 6. На какой равнине России больше форм рельефа, созданных четвертичными оледенениями?**
А – Среднесибирское плоскогорье; Б – Западно-Сибирская равнина;
В – Прикаспийская низменность; Г – Русская равнина.
- 7. Найдите верное утверждение:**
А – испаряемость убывает от экватора к полюсам;
Б – на подветренных склонах гор обычно осадков выпадает больше, чем на наветренных;
В – пассаты образуются вследствие сезонных перемещений экваториальных и тропических воздушных масс;
Г – в южном полушарии в умеренных широтах среднегодовые изотермы совпадают с параллелями.
- 8. Выберите территорию, где будет наблюдаться минимальная годовая амплитуда температур:**
А – побережье Балтийского моря; Б – внутренние районы Сибири;
В – центр В-Европейской равнины; Г – побережье Черного моря.

9. Какая наука изучает (в том числе) плёсы, перекаты, осерёдки?

А – геология; Б – гляциология; В – гидрология; Г – метеорология.

10. Максимальные запасы гидроэнергетических ресурсов сосредоточены в бассейне реки:

А – Волги; Б – Лены; В – Оби; Г – Енисея.

11. Из приведенного списка выберите субъект РФ, имеющий в своем составе самый низкий процент титульной нации в структуре населения:

А – республика Карелия; Б – республика Удмуртия;
В – республика Татарстан; Г – Чеченская республика.

12. По какой реке проходит государственная граница Российской Федерации?

А – Волхов; Б – Мста; В – Неман; Г – Свирь.

13. Представители какого народа первыми на территории Российской Федерации встречают Новый год в местах своего компактного проживания?

А – буряты; Б – долганы; В – ительмены; Г – нганасаны.

14. Из предложенного списка выберите реку, на которой располагается город-миллионер.

А – Кубань; Б – Миасс; В – Печора; Г – Урал.

15. Определите особенности географического положения республик Российской Федерации (напишите названия):

А – самая южная республика; Б – самая северная республика;
В – самая западная республика; Г – самая восточная республика;
Д – самая большая республика; Е – самая маленькая республика.

Ответы внесите в таблицу

1	2	3	4	5	6	7	8	9	10
11	12	13	14	15 А	15 Б	15 В	15 Г	15 Д	15 Е

15 А _____ 15 Г _____
15 Б _____ 15 Д _____
15 В _____ 15 Е _____

ОТВЕТЫ (ТЕСТОВЫЕ ЗАДАНИЯ)

1	2	3	4	5	6	7	8	9	10
А	Б	В	Б	Г	Г	А	А	В	Г
11	12	13	14	15 А	15 Б	15 В	15 Г	15 Д	15 Е
А	В	В	Б						

15 А **Дагестан**

15 Г **Саха (Якутия)**

15 Б **Саха (Якутия)**

15 Д **Саха (Якутия)**

15 В **Карелия**

15 Е **Ингушетия**

Творческие задания

Задание 1 (20 баллов)

География – древнейшая наука и на протяжении своей многовековой истории она пополняется новыми данными. Это приводит к ее дальнейшей дифференциации, к обособлению и интенсивному развитию ряда частных географических наук.

Определите науку, входящую в систему географических наук, по описанию предмета ее изучения. Впишите название науки в соответствующую колонку таблицы.

Ответы.

<i>№</i>	<i>Предмет изучения</i>	<i>Наука</i>
1.	Наука о географических закономерностях формирования, функционирования и развития территориальных систем организации деятельности людей, осуществляемой в свободное время и направленной на восстановление и развитие физических и духовных сил человека.	<i>рекреационная география</i>
2.	Наука, изучающая закономерности географического распространения и распределения животных, растений и микроорганизмов	<i>биогеография</i>
3.	Наука о составе, строении, движениях и истории развития земной коры и размещении в ней полезных ископаемых	<i>геология</i>
4.	Наука об образовании почв, их происхождении и генезисе, строении, составе и свойствах, о закономерностях их географического распространения, о формировании и развития плодородия и путях его сохранения	<i>почвоведение</i>

5.	Наука о происхождении, развитии, свойствах и хозяйственном использовании мёрзлых почв, грунтов	<i>мерзловедение (геокриология)</i>
6.	Наука, изучающая совокупность погодных характеристик за многолетний период, свойственных определённому месту или Земному шару в целом	<i>климатология</i>
7.	Область науки, техники и производства, основным направлением которой является изучение, создание и использование различных картографических произведений	<i>картография</i>
8.	Наука о физических, химических и биологических аспектах озёр и других пресных водоёмов, в том числе и водохранилищ	<i>лимнология</i>
9.	Наука, изучающая строение, происхождение, функционирование, динамику и трансформацию земных ландшафтов	<i>ландшафтоведение</i>
10.	Наука исследует территориальные особенности природных, социальных и экологических факторов, определяющих частоту и характер проявления отдельных заболеваний	<i>эпидемиология</i>
11.	Наука, изучающая водные объекты суши, водные ресурсы и их химический состав	<i>гидрология</i>
12.	Предмет изучения науки - рельеф земной коры, его происхождение и история развития	<i>геоморфология</i>
13.	Наука, изучающая физические процессы в атмосфере, которые определяют состояние погоды	<i>метеорология</i>
14.	Наука о природных льдах во всех их разновидностях на поверхности земли, в атмосфере, гидросфере и литосфере	<i>гляциология</i>
15.	Наука о земной атмосфере, её строении, свойствах и происходящих в ней явлениях и процессах	<i>метеорология</i>
16.	Наука о взаимосвязи географических, геологических и экологических процессов в контексте среды обитания человека	<i>геоэкология (антропоэкология)</i>
17.	Изучает размещение и взаимосвязь населения, экономики, политики и расселения	<i>социально-экономическая география</i>
18.	Наука, изучающая влияние воды на горные породы, формирование гротов и подземных вод	<i>карстология</i>
19.	Научная дисциплина, изучающая города и городские системы как территориальные единицы: их пространственную структуру, эволюцию, функционирование и процессы урбанизации	<i>геоурбанистика</i>

20.	Направление в географии, изучающее влияние географических факторов на возникновение, развитие, размещение и разрешение политических и вооруженных конфликтов	<i>геоконфликтология</i>
-----	--	--------------------------

Задание 2 (20 баллов)

28 января 2020 года исполнилось 200 лет со дня крупнейшего географического открытия последних двух веков. Оно сыграло исключительную роль в поднятии престижа России как морской державы и поставило имена его первооткрывателей в один ряд с именами Колумба и Магеллана.

Ответы впишите в таблицу

Ответы.

<i>№ вопроса</i>	<i>Ответы</i>	<i>Баллы</i>
1. О каком открытии идет речь?	<i>Открытие Антарктиды в 1820 году</i>	<i>1</i>
2. Когда началась и когда закончилась экспедиция?	<i>1819 по 1821 год</i>	<i>1</i>
3. Имена первооткрывателей.	<i>Беллинсгаузен Фаддей Фаддеевич Лазарев Михаил Петрович</i>	<i>1+1=2</i>
4. Какие географические объекты названы их именами?	<i>Беллинсгаузен – море, шельфовый ледник, остров в Атлантическом океане, мыс на о. Сахалин, залив Фаддея (море Лаптевых), научная станция в Антарктиде.</i>	<i>0,5 X 6=3</i>
	<i>Лазарев – море, горы в Антарктиде, атолл, желоб, мысы и бухты в Тихом океане, на Аляске и в Севастополе, Лазаревское (Сочи), Лазарев (пгт в Хабаровском крае), Антарктическая станция.</i>	<i>0,5 X 10=5</i>
5. Названия судов, на которых совершено открытие.	<i>«Восток» и «Мирный»</i>	<i>1+1=2</i>
6. Какие объекты названы по наименованию судов?	<i>станция «Восток» (и озеро под ней) в Антарктиде, атолл Восток, берег и остров Восток в</i>	<i>0,5 X 5=2,5</i>

	<i>Антарктике;</i>	
	<i>Антарктическая станция «Мирный», полуостров и берег Мирный в Антарктиде.</i>	<i>0,5 X 3= 1,5</i>
7. Какие имена можно встретить на карте объекта?	<i>Беллинсгаузена, Лазарева, Сомова, Дрейка, Скотта, Росса, Амундсена, Дюрвиля, Адели, Уэдделла, Рисер-Ларсена, Моусона, Кюри, Менделеева, Уилкса, Папанина, Кольцова, Терешкой, Индиры Ганди, Бекетов, Бахрушин, Кучин, Омельченко, Гирев, Короткевич</i>	<i>По 0,2 балла за имя, но не более 2 баллов</i>

Задание 3 (20 баллов)

Прочитайте текст и определите, о какой природной территории идет речь в тексте.

Этот полуостров является самым крупным по площади на Земле. В его основе лежит древняя платформа, которая в геологическом прошлом была частью одного материка (литосферной плиты), но впоследствии отделилась от него. На месте раздела происходило наращивание океанической земной коры и образовалось море. В последнюю геологическую эпоху эта платформа медленно смещалась на север, и ее столкновение с другими тектоническими плитами привело к образованию части складчатого пояса другого материка.

Климат этой территории особенный: летом здесь можно жарить яичницу прямо на земле, в реках не всегда есть вода. Вода здесь настолько ценна, что стоит в два раза дороже бензина. В виду таких особенностей климата местные жители заселили этот полуостров неравномерно: большая их часть заняла побережья, а внутренние районы заселены очагово.

Ответьте на вопросы.

Ответы.

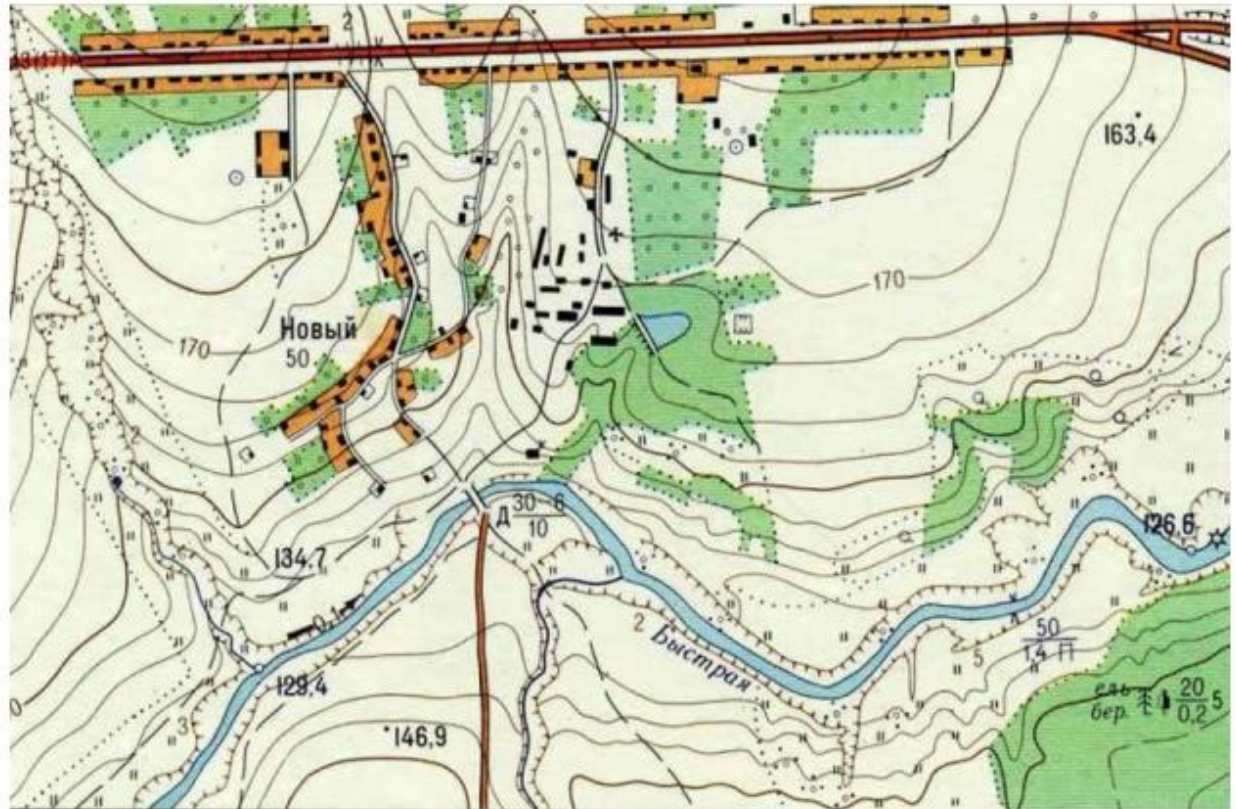
Вопросы	Ответы
1. Название полуострова.	<i>Аравийский 1 балл</i>
2. Частью какого материка он был?	<i>Африка 1 балл</i>

3. К какой части света он относится сейчас?	<i>Азия 1 балл</i>
4. Какой тектонический процесс привел к отделению этого блока литосферы от материка?	<i>Рифтовая зона в районе Красного моря (Красноморский разлом) 2 балла</i>
5. Какой климат характерен для этой территории?	<i>Тропический и субтропический жаркий и сухой 0,5+0,5= 1 балл</i>
6. Как называются здесь русла сухих рек?	<i>Вади (вады, уэды) 1 балл</i>
7. Какие ландшафты распространены сейчас на этой территории?	<i>Пустыни (песчаные и каменистые) 1+0,5+ 0.5 = 2 балла</i>
8. Что позволяет жителям этого района заселять внутренние безжизненные территории?	<i>Традиционным занятием арабов (большая часть населения стран полуострова) является кочевое животноводство (верблюдоводство и разведение коз), выращивание фиников в оазисах, рыболовство. 1+1+1=3 балла Новыми отраслями стали добыча и экспорт нефти и газа, торговля, строительство (в крупных городах), сфера услуг (туризм, особенно религиозный), финансовые услуги, логистика. 1+1+1+1=4 балла</i>
9. Какие географические объекты отделяют этот полуостров от материка, частью которого он некогда был?	<i>Суэцкий канал, Красное море, Баб-эль-Мандебский пролив, Аденский залив. 0,5 X 4 = 2 балла</i>
10. Какой географический рекорд зафиксирован в одном из них?	<i>Красное море – самое теплое и самое соленое из</i>

всех морей Мирового океана. 1 + 0,5 + 0,5 = 2 балла

Задание 4 (20 баллов)

Практическая часть



Изучите фрагмент топографической карты и выполните задания:

1. Определите численный и именованный масштабы карты, если расстояние от церкви в поселке Новый до развилки дорог, расположенной неподалеку, составляет 125 метров. *Ход рассуждений запишите.*
2. Определите направление (сторону горизонта и азимут) от развилки дорог на мост через реку Быстрая.
3. Определите по прямой расстояние от церкви в поселке Новый до моста через реку Быстрая. *Решение запишите.*
4. Дайте характеристику моста через реку Быстрая (длина, ширина проезжей части и др.)
5. Определите абсолютную высоту родника на левом берегу реки.
6. Составьте характеристику реки в пределах данной карты, в которой необходимо указать направление и скорость течения, ширину и глубину реки, характер берегов.

7. Определите падение ручья, расположенного на левом берегу реки (берет начало от родника и впадает в реку Быстрая).

8. Назовите типы растительного покрова, представленные на территории, изображенной на карте?

Ответы внесите в таблицу.

Ответы.

№	Задание	Варианты ответов	Баллы
1.	Именованный масштаб Решение	<i>В 1 см - 250 м Расстояние на карте составляет 0,5 см, что соответствует на местности 125 м. Следовательно, 1 см на карте соответствует 250 м</i>	3
	Численный масштаб	<i>1:25000</i>	1
2.	Сторона горизонта	<i>Юго-восток</i>	1
	Азимут	<i>120 градусов (± 2 градуса)</i>	1
3.	Расстояние от церкви до моста Решение	<i>1050 м (± 50 м) Расстояние на карте составляет 4,2 см. Масштаб карты: в 1 см – 250 м. $4,2 \times 250 = 1050$ (м)</i>	1
4.	Характеристика моста: - длина - ширина проезжей части - грузоподъемность	<i>30 м (по 0,5 балла) 6 м (по 0,5 балла) 10 т (по 0,5 балла)</i>	1,5
5.	Абсолютная высота родника	<i>150 м</i>	1
6.	<u>Характеристика реки:</u> Направление течения реки	<i>Сначала на северо-восток, затем – на юго-восток и снова – на северо-восток</i>	1
	Скорость течения	<i>0,1 м/сек</i>	1
	Ширина реки	<i>50 м</i>	1
	Глубина реки	<i>1,4 м</i>	1
	Характер берегов	<i>обрывистые</i>	1
7.	Падение ручья Решение	<i>20,6 м $150 - 129,4 = 20,6$ (м.)</i>	3
8.	Типы растительности	<i>луговая, кустарники, смешанный лес, редкий лес, фруктовые сады (по 0,5 балла)</i>	2,5
	Итого:		20